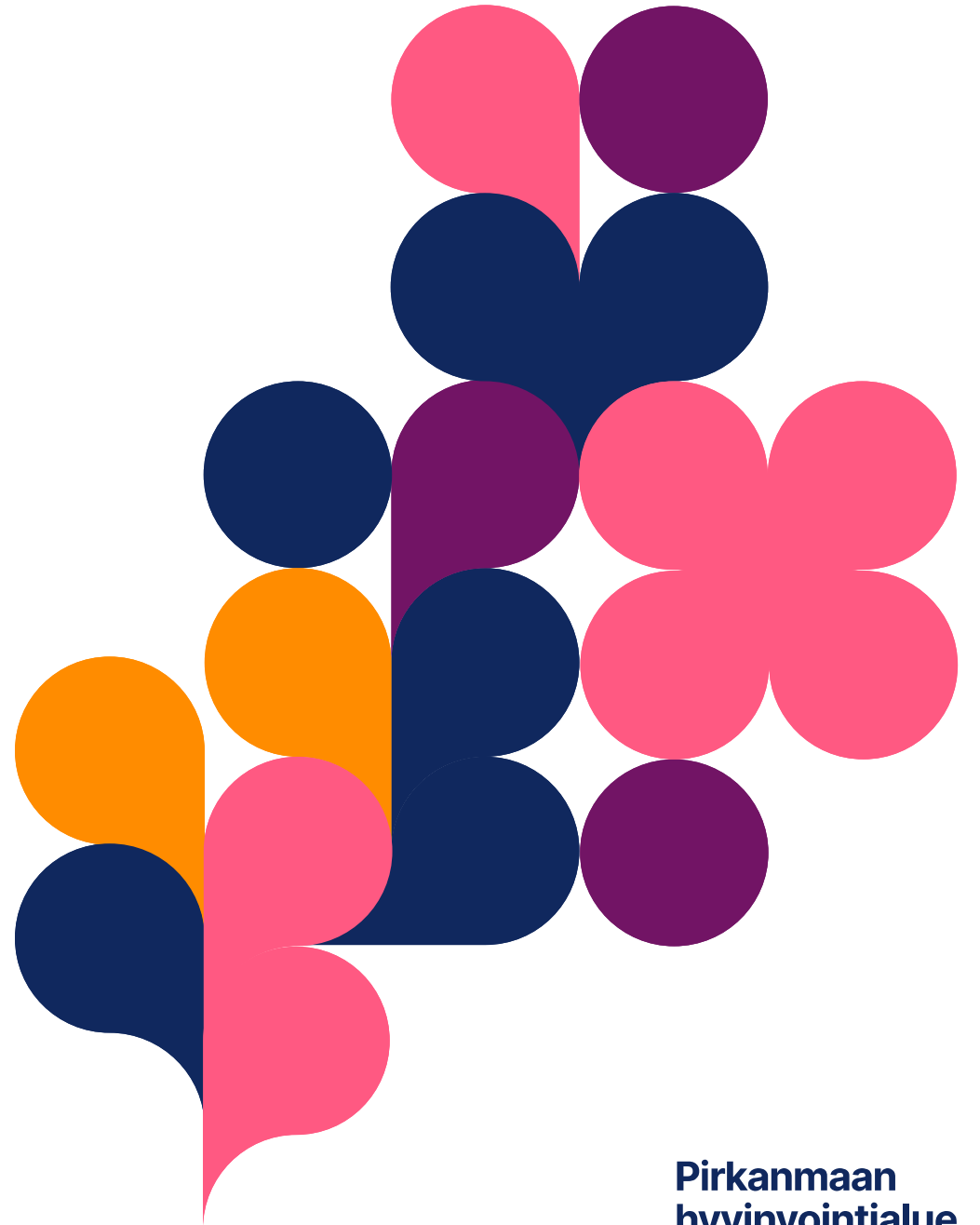


# Uudelleensijoitus terveydellisistä syistä - toimintamalli

YT-elin tiistai 9.4.2024



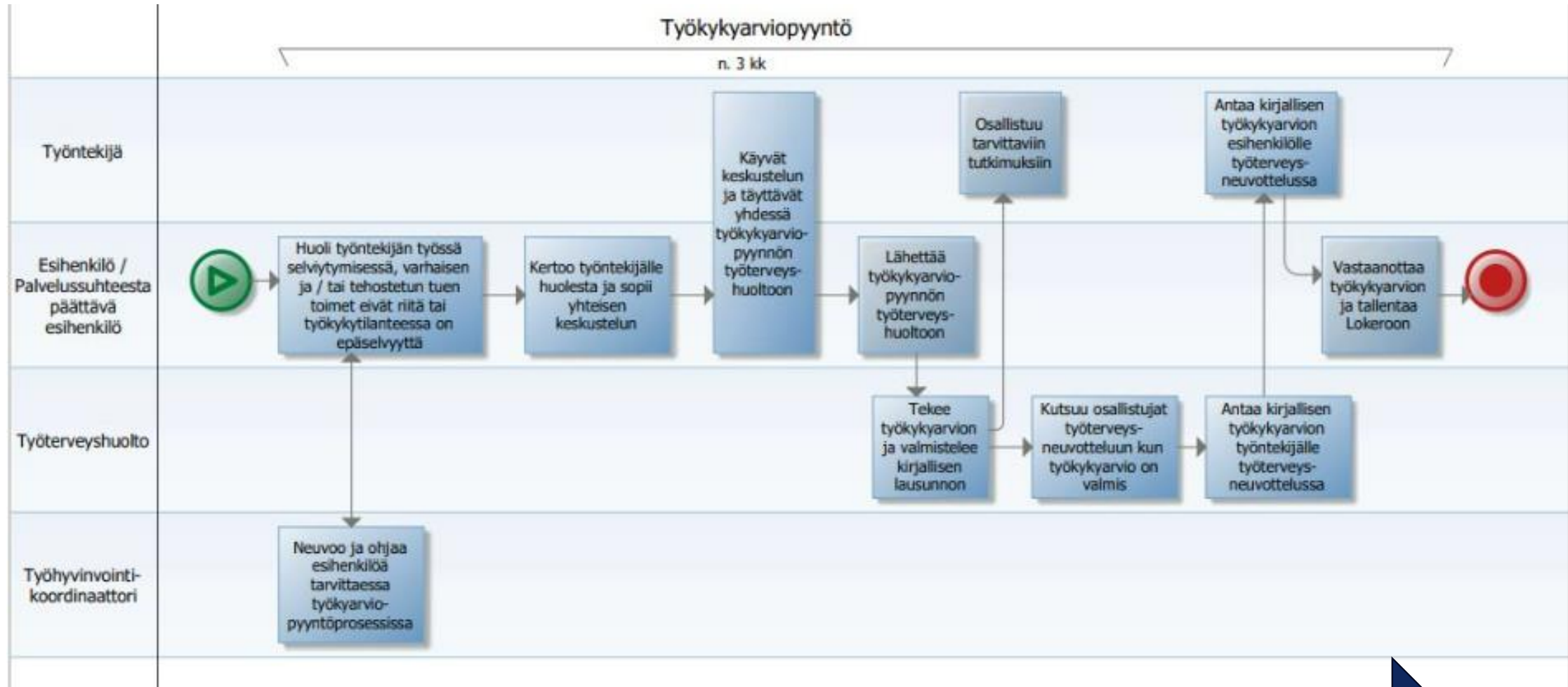


**MIKSI?**

## Perusteita:

- Työnantajalla uudelleensijoitusvelvollisuus
- Pirhassa lähes sata kaksikymmentä työkykyriskiuhan alla olevaa työntekijää
- Työnantajalle tulee kustannuksia työkyvyttömyyseläköitymisistä
- ➔ Tärkeää tehdä toimia, jotka ovat mahdollisia työntekijän työkykyhuomioiden
- Työssäolo on merkityksellistä työntekijälle

# Työkykyarviopyyntö-prosessi



# Periaatteita ja kriteerejä

Pirhassa kaikki yksiköt velvollisia vastaanottamaan uudelleensijoitettavia työntekijöitä.

Uudelleensijoituksessa sovitaan työterveysneuvottelussa.

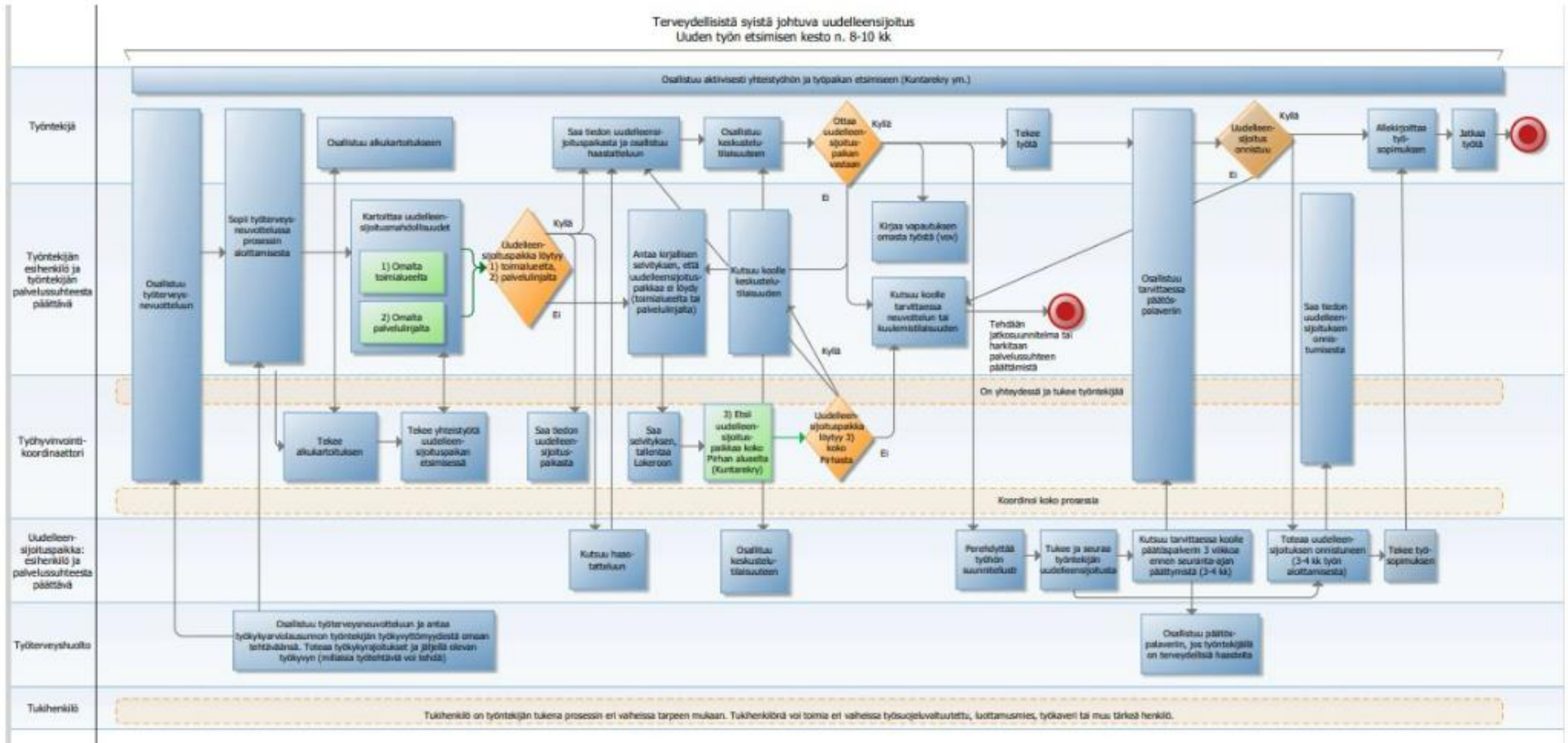
Pitkäaikaisesti tai pysyvästi työkyvytön omaan tehtävään. Eikä työkyky palaudu kuntoutuksen keinoin.

Pyritään huomioimaan työntekijän toiveita työn / työpaikan sijainnin suhteen.

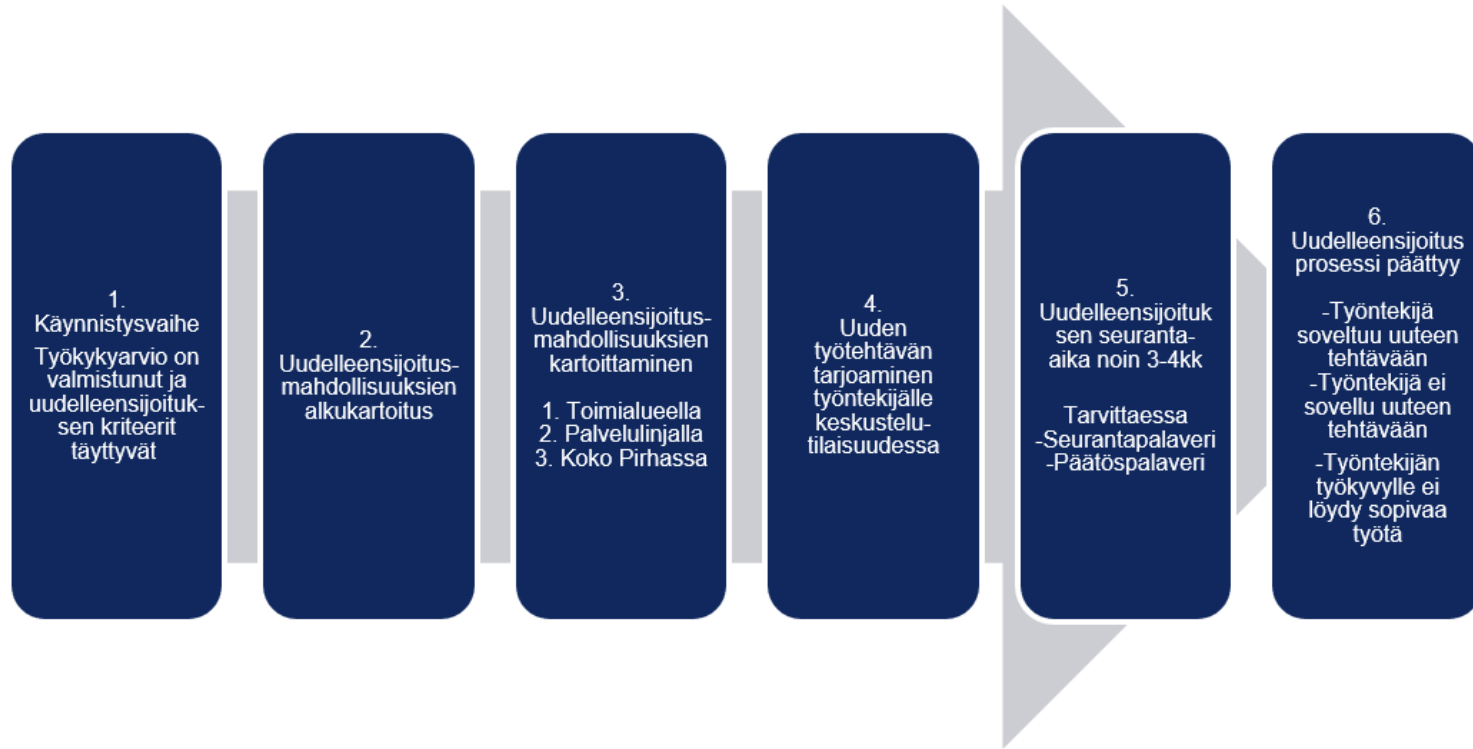
Omassa työyksikössä on tehty varhaisen tuen toimet.



# Uudelleensijoituksen prosessikuva



# Uudelleensijoituksen vaiheet



- Toimintamallissa kuvattu tarkemmin eri toimijoiden roolit
- Uusi työ alkaa omasta tehtävästä vapautuksella
- Uudelleensijoitusta seurataan
- Työhyvinvointikoordinaattori mukana, huolehtii dokumentoinnin tietoturvallisesti

# Huomiot,

- Esteitä uudelleensijoittumiselle on sekä työntekijän että työnantajan puolella.
- Ymmärrystä täytyy lisätä.
- Onnistumisia nostettava nykyistä enemmän esille.

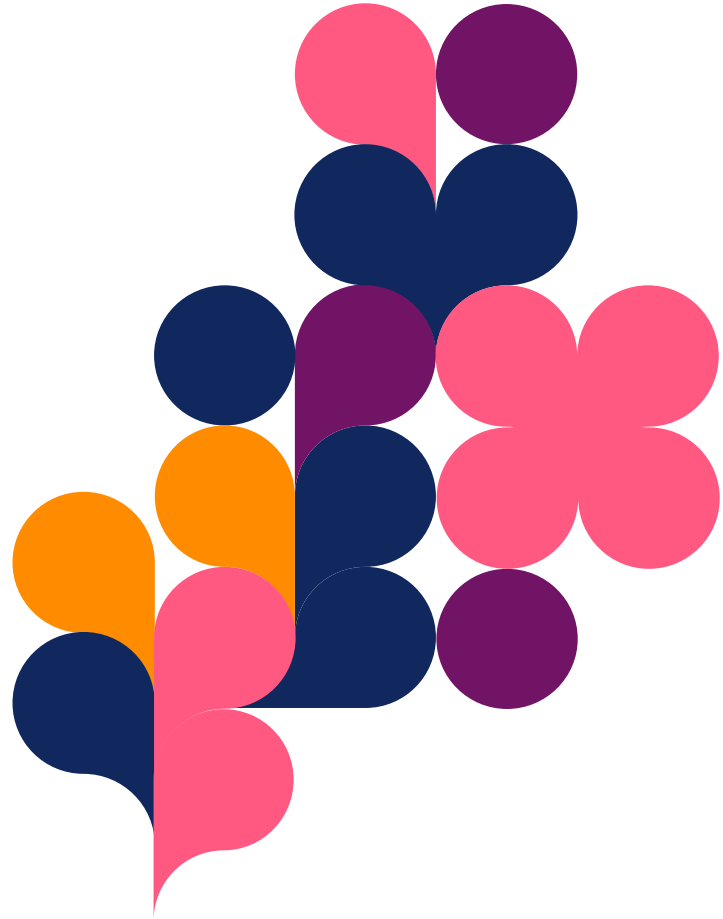
Yhdessä toimien onnistumme!



Suuri maailma on vaarallinen. Siellä ei kukaan tunne toista eikä tiedä mistä hän pitää ja mitä pelkää.

, kirjasta Vaarallinen juhannus (1954)





# Yhteystiedot

Taru Kotiniitty  
HR-palvelupäällikkö, työyhteisöpalvelut  
[etunimi.sukunimi@pirha.fi](mailto:etunimi.sukunimi@pirha.fi)

